

SORTAREA DEȘEURILOR – CE ȘI DE UNDE VINE?

PUBELA DE CULOARE NEAGRĂ

pentru deșeuri reziduale

Cenușă, folie de acoperire, dosare, hârtie de copt, resturi de bricolaj, perii, filtre pentru hote, aparate de ras de unică folosință, becuri cu incandescență, articole de igienă (periuțe de dinți, bandaje, bucăți de vată), casete, granule pentru pisici, gunoi, ceramică, bandă adezivă, oase, hârtie indigo, cârpe, piele, cârpe, prosoape de hârtie, șervețele de hârtie pergament, ciorapi din perlon, plexiglas, porțelan, pavele, lame de ras, sticle, șervețele, saci de aspirator, discuri, cioburi, geam de oglindă, resturi de săpun, jucării (cu excepția celor electronice), carioci, resturi de tapet, material pentru bandaje, ambalaje contaminate, vată, scutece, scrum de țigară, mucuri de țigară



Atenție, nu este permisă includerea următoarelor obiecte:



Baterii, echipamente electronice de mici dimensiuni, becuri cu consum redus de energie



PUBELĂ MARO PENTRU COMPOSTARE

pentru deșeuri compostabile

ace, flori, cofraje de ouă, fructe putrezite, resturi de legume, resturi din gard viu tăiat, filtru de cafea, zaț de cafea, frunze, deșeuri alimentare (fără ambalaje), resturi de fructe, gazon cosit (ofilit, uscat), scoarță, resturi de salată, flori tăiate, resturi alimentare, plante perene, resturi de tăiere a arbuștilor, plicuri/frunze de ceai, plante de ghiveci (fără ghiveci), mirodenii, citrice, crengi



Atenție, nu este permisă includerea următoarelor obiecte:



pungi de plastic (pungi de gunoi din material plastic), excrementele lichide, pietre



CONTAINERE PENTRU DEȘEURI DIN STICLĂ

pentru sticlă pentru recipiente

Sticle de plastic, borcane pentru conserve, borcane de marmeladă, sticle de șampanie, sticle de schnaps, sticle de vin, sticle de sirop, flacoane



Atenție, nu este permisă includerea următoarelor obiecte:



geamuri, ferestre
geam de oglindă,
becuri



PUBELE ALBASTRE PENTRU MACULATURĂ

pentru hârtie/carton/cutii

Scrisori, broșuri, pungi pentru sandvișuri, cărți (fără straturi din material plastic), cofraje de ouă, hârtie pentru cadouri, caiete, ilustrate, cataloage, cutii, hârtie de ambalaj, ambalaje de hârtie și carton, prospecte, carduri poștale, role de carton, hârtie de scris, agende telefonice, ziare, reviste



Atenție, nu este permisă includerea următoarelor obiecte:



tapet, resturi de tapet, prosoape de hârtie



CENTRE DE COLECTARE A SUBSTANȚELOR TOXICE

pentru deșeuri toxice

Deșeurile care conțin substanțe toxice trebuie eliminate la centrele de colectare a substanțelor toxice. Frecvent, substanțele toxice sunt marcate cu simboluri de pericol.



PUBELĂ GALBEN

pentru ambalaje de vânzări

din metal: capace de aluminiu/tăvi de aluminiu, folii de aluminiu, tuburi de aluminiu, cutii de băuturi, cutii de conserve, sprayuri pentru frișcă pulverizată, sisteme de închidere cu filet, doze de spray (goale), dopuri



din material plastic: pungi de plastic, tăvi de poliester, saci de cauciuc, genți de umăr, recipiente pentru detergenți, pahare de plastic, sticle de plastic, ambalaje în vid

din material compozit: cutii de băuturi, cutii de lapte (Tetrapak), ambalaje din material compozit, pungi de plastic/hârtie și aluminiu (dulciuri/supe/sosuri)



Atenție, nu este permisă includerea următoarelor obiecte:



Deșeuri reziduale, ambalaje de sticlă, ambalaje de hârtie/carton

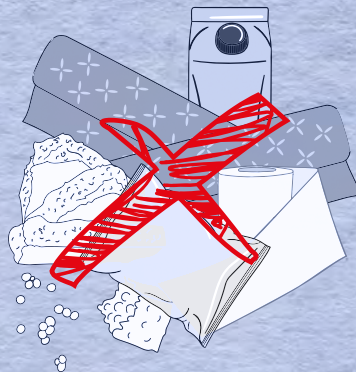
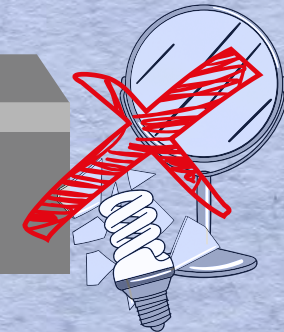
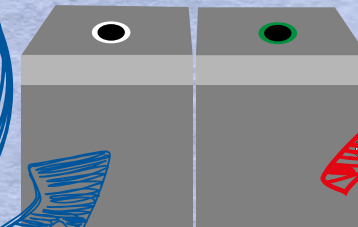
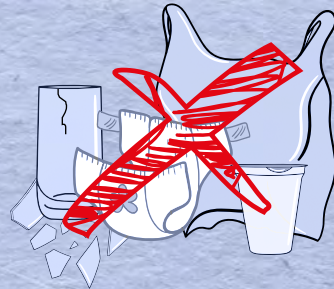
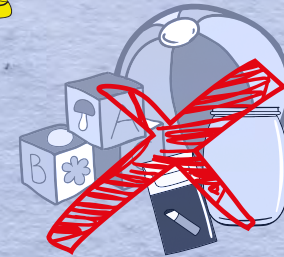
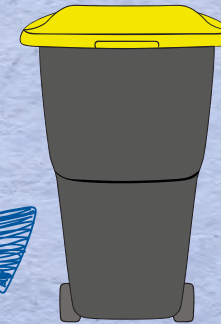
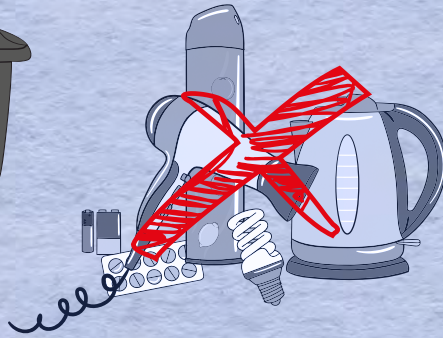
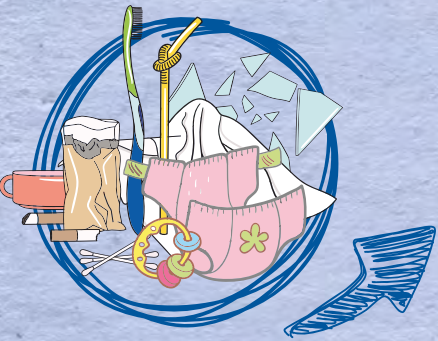
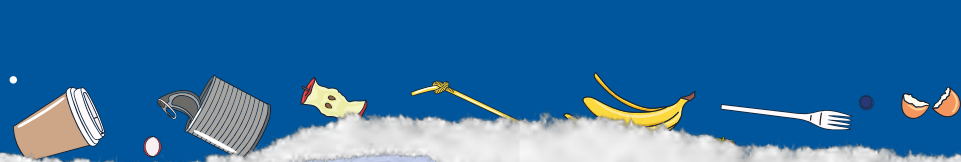
LANDKREIS CLOPPENBURG
UMWELTAMT – ABFALLBERATUNG

Eschstraße 29 • 49661 Cloppenburg

☎ 04471/15 428 ☎ 04471/15 432

E-Mail: abfallberatung@lkclp.de

WIR SORTIEREN ABFALL.



WIR ISTHIER.

LANDKREIS CLOPPENBURG
UMWELTAMT – ABFALLBERATUNG

Eschstraße 29 • 49661 Cloppenburg

☎ 04471/15 428 ☎ 04471/15 432

E-Mail: abfallberatung@lkclp.de