

# جدا کردن مواد زائد - آنجا کدام اتفاق می افتد؟

## کیسه سیاه مواد زائد یرای پسماندهای خانگی

خاکستر، کاور فولدورهای فایبل  
کاغذ پخت، بقایای وسایل دست ساز، برس ها  
فیلتر هود تصفیه هوا  
تیغ های یکبار مصرف، دستکش های یک بار مصرف  
حباب های چراغها  
وسایل بهداشتی (مسواک ها، بانداژها، پدهای پنبه ای)  
کاست ها، فضولات گریه، پسماندهای جارو کردن، سرامیک،  
نوار های چسب  
استخوان، کاغذ کپیه  
قمش، چرم پیش پای  
حوله های کاغذی، دستمال های کاغذی  
کاغذ پارچمنت، جوراب های نایلون، عینک پلکسی  
پورکلاین، پلاستر  
ریش تراش  
شیشه شوت، نوار بهداشتی، کیسه های جارو برقی  
سوابق، شکسته، شیشه آینه ای، صابون اسکوم  
اسباب بازی ها (بجز الکترونیکی) سنجاق ها  
پسماندهای کاغذ دیواری  
پوشش، بسته بندی های خاکی، ویدئو کاست ها  
لایه، پوشک بچه  
خاکستر سیگار، بوی سیگار



## دلوهای قهوه ای بازیافت شده برای مواد بازیافت شده

سنجاق های کاچی، گل ها  
پوسته های تخم مرغ، مواد جمع شده  
سبزجات اتلاف شده، پیرایش پرچین  
فیلترهای قهوه، زمین های قهوه  
برگ ها، غذای اتلاف شده (بجز بسته بندی)  
میوه اتلاف شده، بریدن چمن، (پژمرده، خشک شده) پوست  
باقی مانده سالاد، گل های بریده شده باقی مانده، باقی مانده  
برای مدت طولانی، قلمه درختچه ها  
کیسه های چایی/ برگ ها، گیاهان کنسرو شده، (بدون  
کنسرو شدن)، گیاهان دارویی وحشی  
مرکبات، شاخه



**توجه کنید کنید  
که نباید داخل کنید:**

کیسه های پلاستیکی، (کیسه  
های زباله)، مدفوع، لاشه  
مایعات، سنگ ها



## تن کاغذی آبی برای کاغذ/ مقوا/ مقوا

مکتوب ها، بروشورها، کیف های کاغذی  
کتاب ها (بدون پوشش پلاستیکی)  
کارت های تخم مرغ، کاغذ بسته بندی  
کتابچه ها، مجله ها، کاتالوگ ها، جعبه ها  
کاغذ بسته بندی، کاغذ و مقوای بسته بندی  
بروشورها، کارت های پستی، رول های مقوایی  
کاغذ نوشتنی، کتابچه تلفون  
روزنامه ها، مجله ها



**توجه کنید کنید  
که نباید داخل کنید:**

نقاشی های دیواری  
پسماندهای کاغذ دیواری  
حوله های کاغذی  
کاغذ خاکی



## ظروف شیشه ای از هم جدا شده برای شیشه های سفید و رنگی

بطری های شیشه ای  
محافظت قوطی، شیشه مربا  
بطری های شامپانی، بطری های لیکور  
بطری های شراب، بطری های شربت  
بطری ها



**توجه کنید کنید  
که نباید داخل کنید:**

شیشه تخت، پنجره های جدا  
شیشه آینه ای، حباب های  
چراغ ها



## مواد زائد خطرناک برای مواد زائد سمی

زباله آلوده شامل مواد آلاینده  
مواد آلاینده اغلب با علائم خطر مشخص می شوند



## تن زرد

ساخته شده از فلز: کاور آلومینیومی / سینی های آلومینیومی  
، فویل آلومینیومی، نیوب های آلومینیومی  
قوطی های نوشابه الکلی، قوطی ها  
قوطی های کرم، درپوش پیچی، قوطی های اسپری (خالی)  
درپوش های بطری



**پلاستیک:** کیسه های پلاستیکی  
کاسه فوم، کیسه های ساخته شده از لوله  
کیسه های حمل و نقل، بطری های پاک کننده  
فنجان های پلاستیکی، بطری های پلاستیکی  
بسته بندی در خلاء، بسته بندی فوم

ساخته شده از مواد کامپوزیت: کارت های نوشابه های  
الکلی، کارت های شیر (بسته بندی چهارتایی))  
بسته بندی کامپوزیت

کیسه های ساخته شده از پلاستیک/ کاغذ و آلومینیم  
(شیرینی/ سوپ ها / سس ها)



**توجه کنید کنید  
که نباید داخل کنید:**

مواد تلف شده باقی مانده  
بسته بندی شیشه ای  
بسته بندی کاغذ/ مقوایی  
پوشک های بچه



**توجه کنید کنید  
که نباید داخل کنید:**

باتری ها  
وسایل خانگی کوچک  
لامپ های کم مصرف



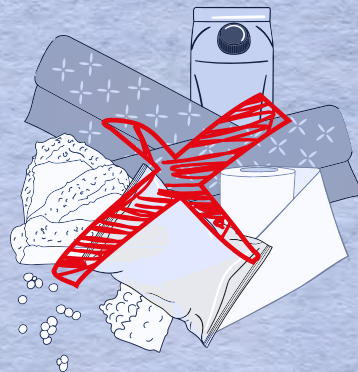
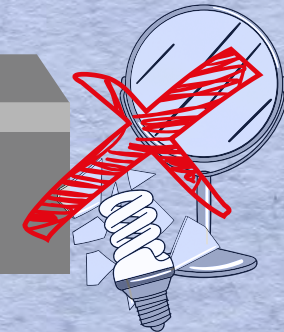
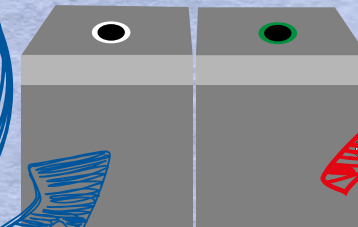
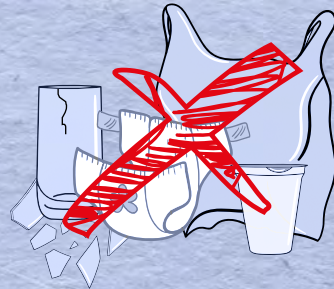
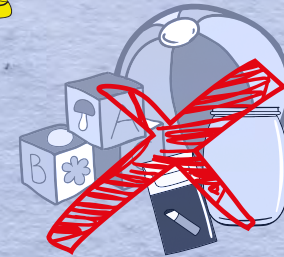
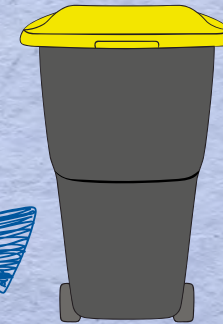
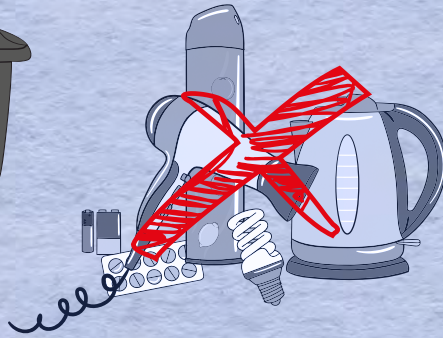
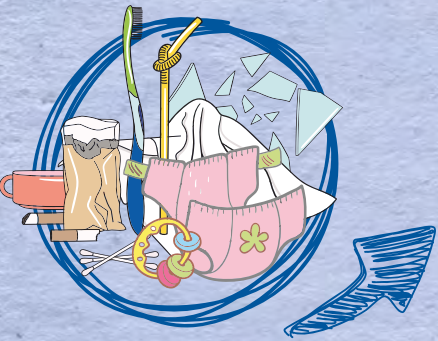
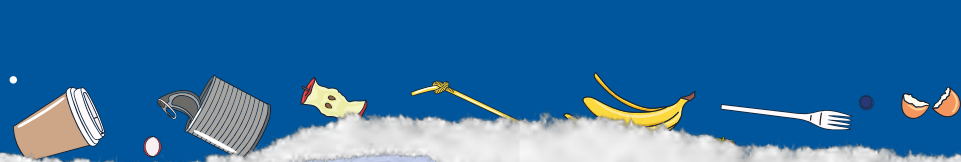
**LANDKREIS CLOPPENBURG**  
UMWELTAMT – ABFALLBERATUNG

Eschstraße 29 • 49661 Cloppenburg

☎ 04471/15 428 ☎ 04471/15 432

E-Mail: abfallberatung@lkclp.de

# WIR SORTIEREN ABFALL.



**WIR ISTHIER.**

**LANDKREIS CLOPPENBURG**  
UMWELTAMT – ABFALLBERATUNG

Eschstraße 29 • 49661 Cloppenburg

☎ 04471/15 428 ☎ 04471/15 432

E-Mail: [abfallberatung@lkclp.de](mailto:abfallberatung@lkclp.de)